

# HDマルチビューワ (HCV-201/161) 仕様

Rev0.4

## 概要/特長

1. マルチビューワHCV-201/161は、HD/SD-SDI信号を入力し、1080pの出力映像に分割して表示することができます。
2. 表示可能チャンネル数は、HCV-201で20ch、HCV-161で16chです。
3. 入力SDI信号は、動画検出機能付き倍速変換で、なめらかな動画が得られます。
4. 分割子画面はフリーサイズ、フリーレイアウトです。※各子画面を重ねる事は出来ません
5. 出力信号はDVI×1系統、HD-SDI×2系統を装備しています。
6. 空きチャンネルのエリアにロゴなどを合成する事が可能です。
7. OSD機能でチャンネル名称などを表示する事が可能です。
8. 設定はUSBで行います。専用設定ソフトウェアで行います。
9. ラックマウント1Uとコンパクトです。

## 仕様

### <入力信号>

- ◆入力信号数 : 20ch/16ch
- ◆映像信号 : HD-SDI SMPTE292M 1080i  
SD-SDI SMPTE259M-C 480i
- ◆映像信号コネクタ : BNC × 20個/16個

### <出力信号>

- ◆DVI出力信号 : DVI (1920×1080p) 1系統
- ◆DVI出カコネクタ : DVI-D
- ◆SDI出力信号 : HD-SDI (1080i 59.94Hz) 2系統
- ◆SDI出カコネクタ : BNC

### <制御>

- ◆信号数 : USB 1系統
- ◆コネクタ : micro-USB
- ◆設定ソフト : HCVのレイアウト編集の他  
全ての機能を設定する事が出来る設定ソフトが付属します。

### <機能>

- ◆表示サイズ : 任意のサイズ、位置でレイアウトが可能。  
※但し、ch1~ch4或いは、ch5~ch8・・・  
の4面の面積の合計が、1920×1080を超える事は出来ません。
- ◆プリセット : 固定レイアウト8個+ユーザープリセット20個の計28通りのレイアウトをプリセット登録しておく事が可能。
- ◆ふちどり色 : チャンネルごとに64色の中から指定可能  
また、ふちどり幅を設定可能。  
(0、4、8、16、24、32ドット)
- ◆ロゴ合成 : 空きチャンネル部分に静止画(JPG、BMP)1個を  
4か所に出カする事が可能。  
約320dot×240dot(最大面積:81920dot)  
※複数種類のロゴを表示することはできません。
- ◆OSD : チャンネルごとに12文字を表示する事が可能  
文字は全角で、ひらがな、カタカナ、英数、漢字(JIS第1水準)  
位置は 左上、中央上、右上、左下、中央下、右下から  
チャンネルごとに選択可能。  
文字を合成した後にスケーリングを行います。
- ◆機器状態通知 : 機器状態(電源電圧低下、FAN停止)を本体前面LED、  
出力画面表示で通知します。

仕様及び外観は改良のため予告なく変更することがあります。

【型番】

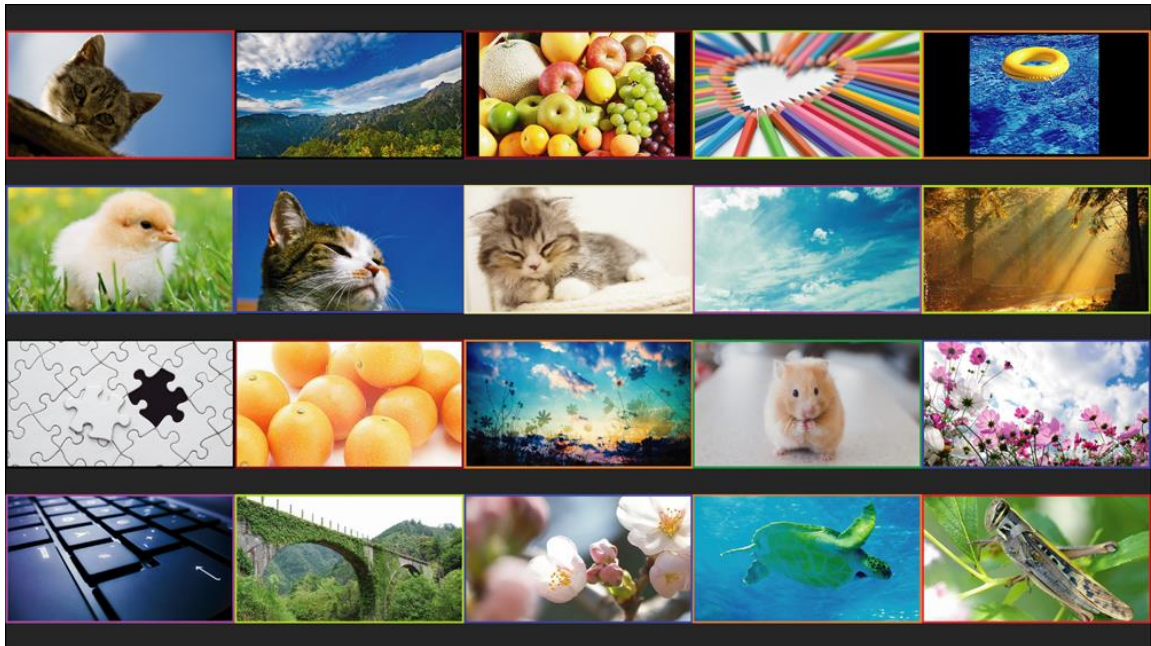
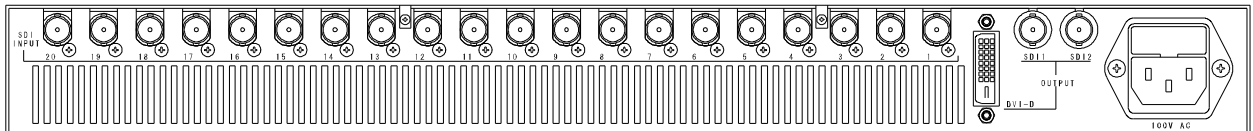
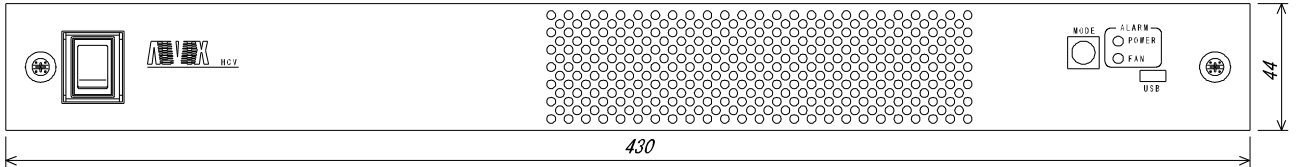
HCV-201/161

アルビクス株式会社

【整理番号】

- ◆使用環境 : 5~40℃ (結露無きこと)
- ◆電源電圧 : AC100V ±5% (50/60Hz)
- ◆外形寸法 : W430 × H44 × D305 mm  
1Uラックマウントサイズ (突起を含まず)

外観図



20面(5×4)表示  
※フリーレイアウト表示も可能です。

仕様及び外観は改良のため予告なく変更することがあります。

<p>【型番】 HCV-201/161</p>	<p>アルビクス株式会社</p>	<p>【整理番号】</p>
-----------------------------	------------------	---------------