

「とりし丸」運用ワークフロー

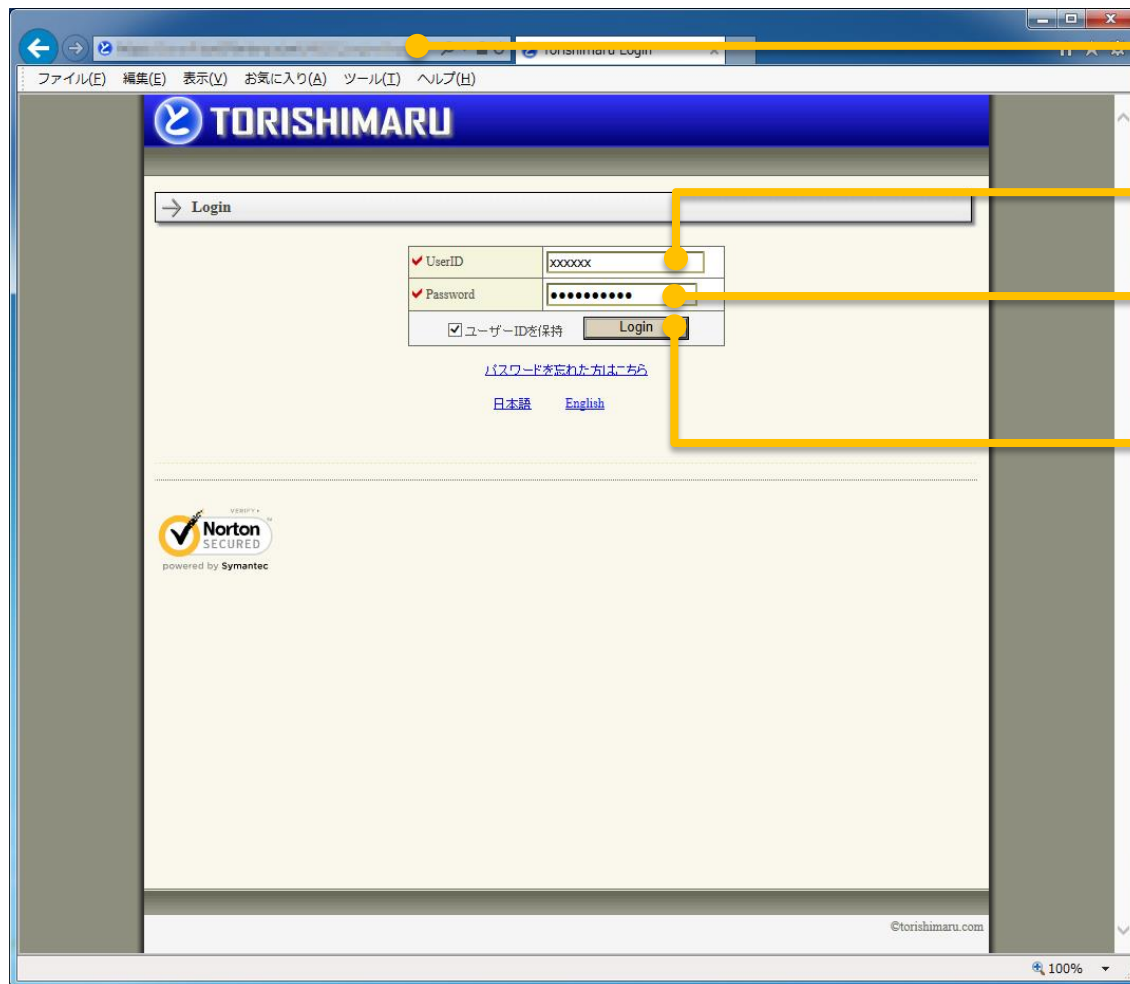
アルビクス株式会社

www.alvix.jp



1. ログイン

とりし丸 ログイン画面



1 とりし丸ログインページにアクセス

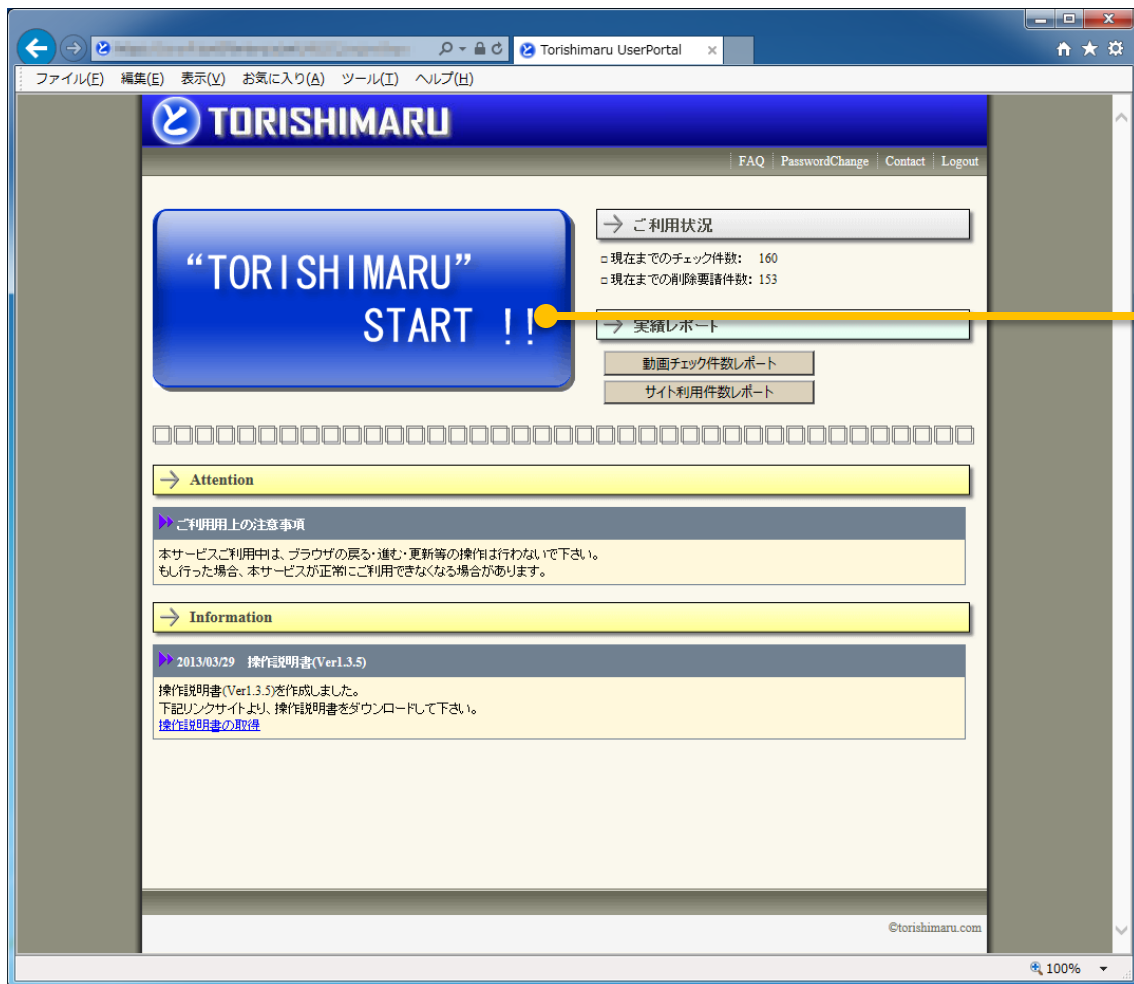
2 ユーザーIDを入力

3 パスワードを入力

4 【Login】 ボタンをクリックし、ポータルサイト画面へ移動

2. ポータルサイト

とりし丸 ポータルサイト画面

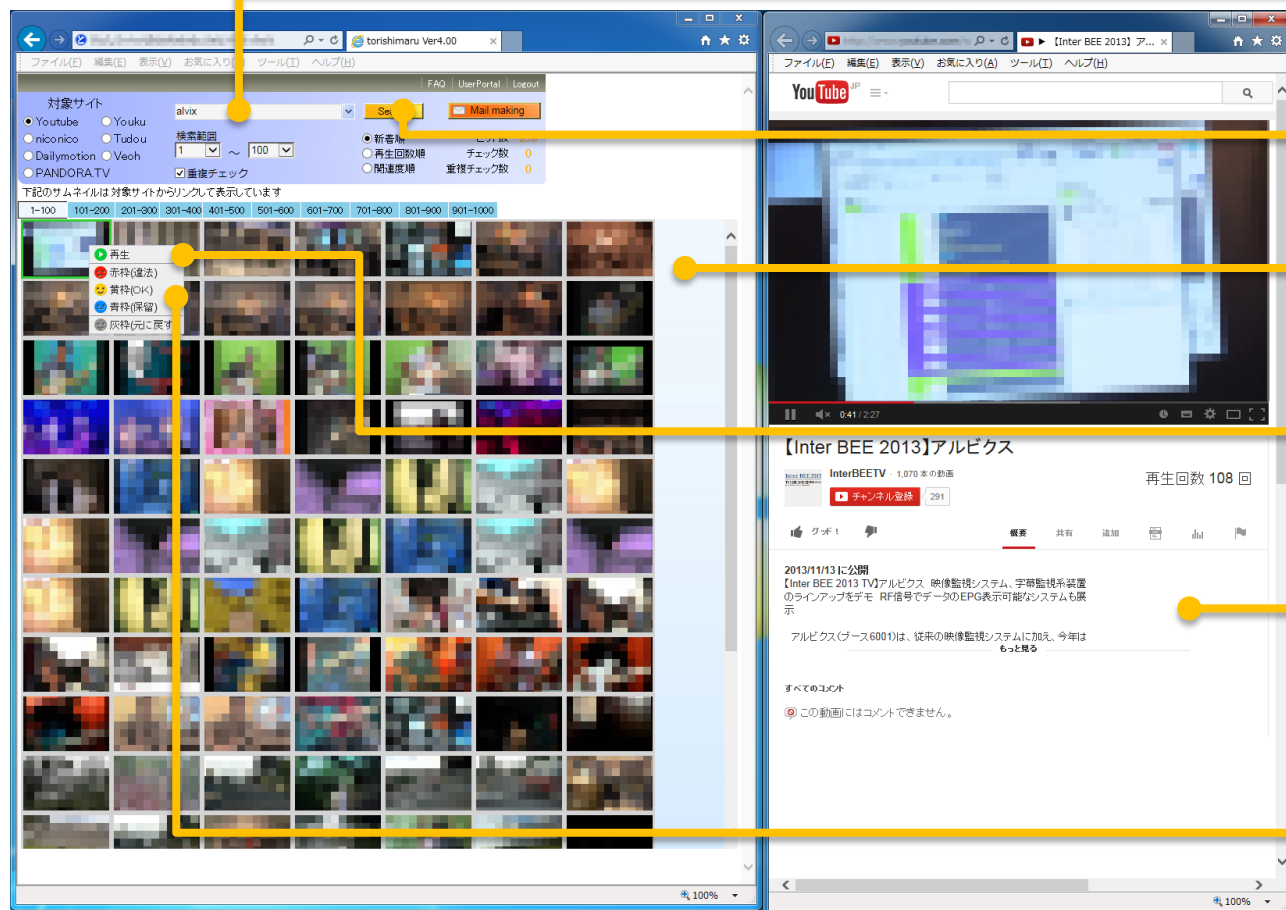


【“TORISHIMARU”
START!!】
ボタンをクリックして
運用メイン画面へ移動



3. 動画再生・チェック

とりし丸 運用メイン画面



1 キーワードを入力し、
その他条件を指定

2 【Search】ボタンを
クリック

3 ヒットした動画のサムネ
イルが表示されます。

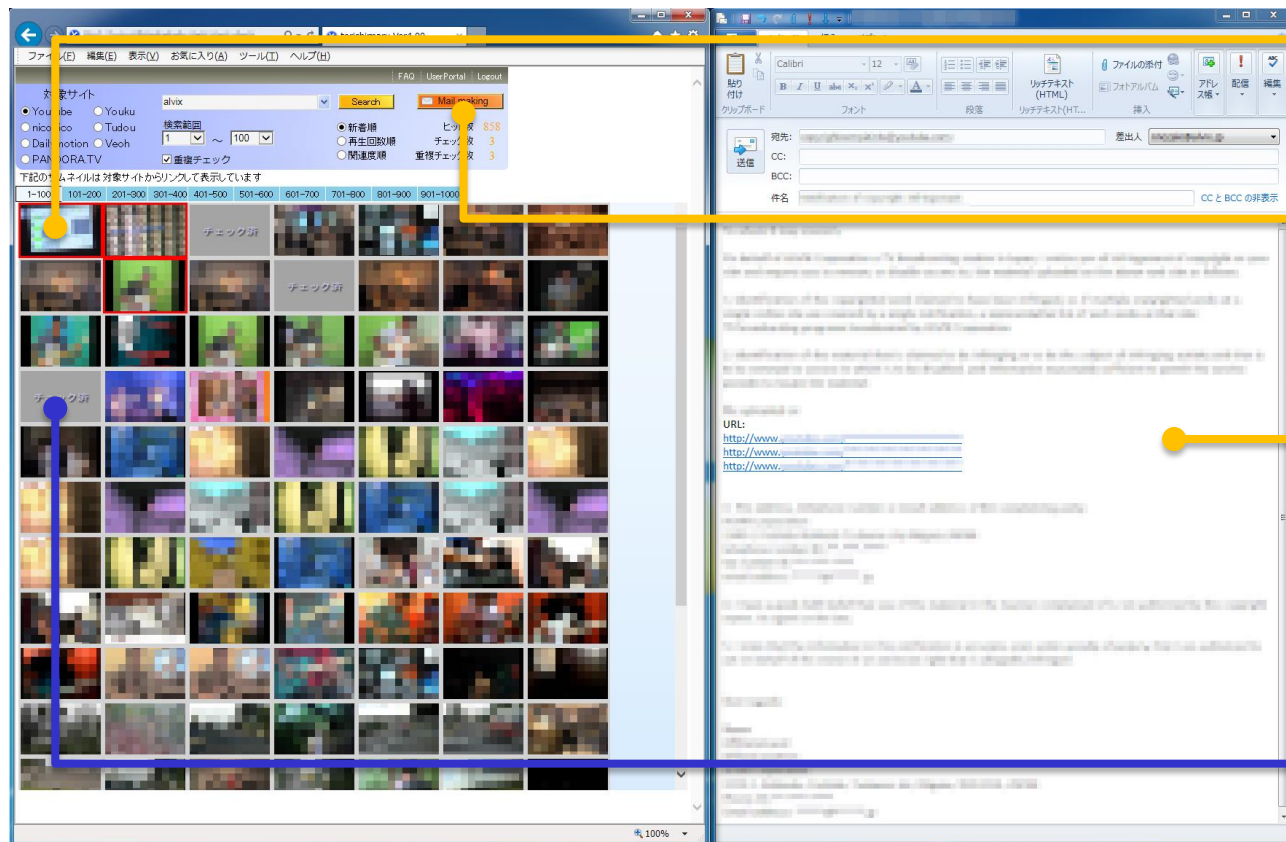
4 サムネイル上で右クリッ
クし、リストの中から
「再生」をクリック

5 対象サイトが立ち上がり
動画が再生されるので、
内容をチェック

6 チェックした結果を右ク
リックのリスト中の
(違法/OK/保留)
から選択し、サムネ
ルの枠色を変更

4. 削除要請

とりし丸 運用メイン画面



1 前ページで赤枠（違法）と判断した動画があったら、対象サイトに削除要請メールを送信します。

2 【Mail Making】 ボタンをクリック

3 サムネイルを赤枠にした動画のURLが埋め込まれた削除要請メールが立ち上がります。
【送信】すれば削除要請が完了です。

4 【Mail Making】 ボタンをクリックすると赤枠（違法）と黄枠（OK）と判断したサムネイルは「チェック済」表示になるので、チェックしたかが一目でわかります。

