

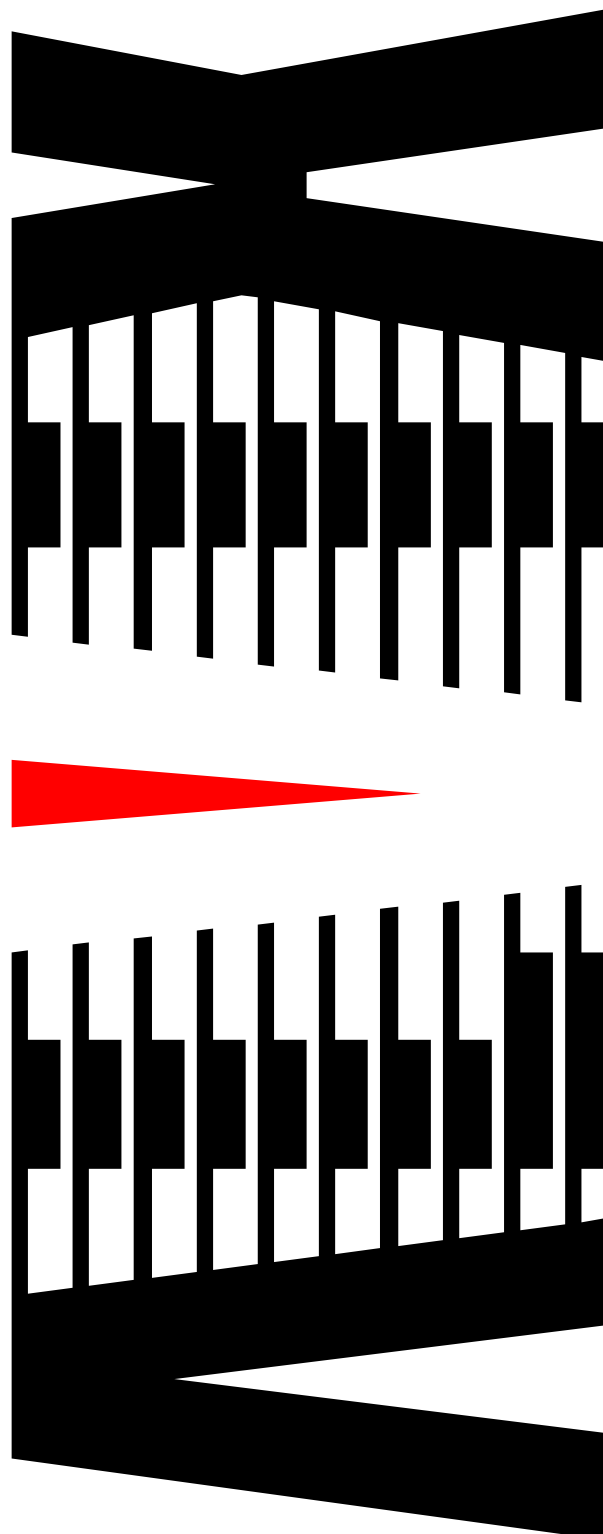
“アルビクス” 3G/HD/SD-SDIリピータ機能付き

映像・音声・SDI信号エラー検出装置

VAD-ONE

取扱説明書

Ver.1.0



御使用前の**必ず**本取扱説明書をよく読んで理解して、
安全の為の指示に従って下さい。

もし、不明点が有れば販売店か弊社におたずね下さい。

目 次

	ページ
御使用上の注意事項	1
1. 主な機能と特徴	2
2. 仕様	3
3. 各部の名称と機能	4
4. IPアドレスの設定	5

御使用上の注意事項

必ずお守り下さい（安全にお使いいただくために）

警告

- ◇ 内部に液体をこぼしたり、燃え易い物や金属類を落としたり、してはいけません。（火災や感電、故障の原因となります。）
- ◇ 発煙、異常音、臭気などに気が付いたときは、すぐに電源コードを抜いて販売店に御連絡下さい。

注意

- ◇ 電源プラグの接続が不完全なまま使用しない。
（感電やショート、火災の原因となります。）
- ◇ 電源コードを引っ張ったり、重いものをのせたりしない。
（電源コードが損傷し、火災や感電の原因となります。）
- ◇ 電源コードを引っ張ってコンセントから抜かない。
（感電やショート、火災の原因となります。）
- ◇ 仕様にて規定された電源電圧以外では使用しない。
（火災や感電の原因となります。）

お願い

- ◇ 風通しの悪い所に置いたり、布などで通風孔を塞いだりしないで下さい。
（故障の原因となります。）
- ◇ 次の様な所には置かないで下さい。
湿気が多い所、油煙や湯気の当たる所、直射日光の当たる所、熱器具に近い所、埃の多い所、強い磁気のある所、極端に寒い所、極端に暑い所、激しい振動のある所、安定しない台の上、傾いた所
（故障の原因となります。）

1. 主な機能と特徴

- ◇画音監視（映像フリーズやブラック、音声無音）が検出可能です。
- ◇SDI信号監視（CRC、TRSエラー等）が可能です。
- ◇検出した障害は外部へTrap通知が可能です。
- ◇RTCを内蔵し、電源断しても時刻情報を失いません。
- ◇入力信号をリクロックし、2系統に出力します。
- ◇3G/HD/SD-SDI信号を同軸ケーブルで長距離伝送可能です。
- ◇ACアダプタの他、モバイルバッテリーでも動作します。

2. 仕様

- ◆入力信号
 - 信号形式 : 3G-SDI (LevelA)
 - SMPTE-425M 1080p/50, 1080p/59.94
 - HD-SDI
 - SMPTE-292M 1080i/50, 1080i/59.94
 - 720p/50, 720p/59.94
 - SD-SDI
 - SMPTE-259M-C 625i/25, 525i/29.97
 - コネクタ : BNC
- ◆出力信号
 - 信号形式 : 入力のリクロック信号
 - コネクタ : BNC 2系統
- ◆エラー検出項目
 - 画音監視 : ブラック
フリーズ
音声無音 (Net Q音声モード連動マスク可能)
フリーズ&無音
 - SDI 信号監視 : 入力信号フォーマットチェック
TRSエラー
CRC Yエラー (HDのみ)
CRC Cエラー (HDのみ)
ILLEGAL CODEエラー
ラインナンバーエラー
ANCデータチェックサムエラー
エンベデッドAUDIO DBNエラー
エンベデッドAUDIO BCHエラー (HDのみ)
- ◆外部通信
 - 通信I/F : 100BASE-TX/10BASE-T 対応 LAN インターフェース 1系統
 - コネクタ : RJ-45モジュラ
 - プロトコル : SNMP V2
 - 接点出力 : トータルアラーム 無電圧接点
- ◆使用温度範囲 : 5°C ~ 40°C (結露なきこと)
- ◆電源電圧 : DC5V 専用 AC アダプタ、またはバッテリー駆動
- ◆消費電流 : 1.2A
- ◆外形寸法 : W44 × H43 × D194 (mm) (突起含まず)

3. 各部の名称と機能

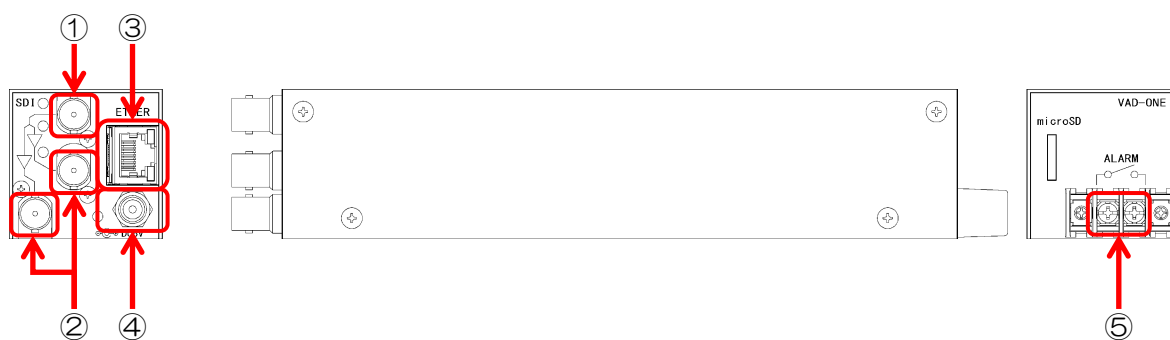


図3. 1 外観図

- ① SDI INPUT
SDI入力コネクタです。
- ② SDI OUTPUT
SDI出力コネクタです。
- ③ ETHER
LANインターフェースコネクタです。
- ④ DC入力
本機の電源入力です。
- ⑤ 接点出力
アラートを接点出力します。
アラート中 = クローズとなります。

4. IPアドレスの設定

1. インターネットエクスプローラを起動し、アクセスしたい機器のIPアドレスを入力します。

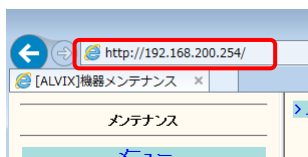


図5. 1 URL入力

2. メイン画面が表示したら、「ネットワーク設定」をクリックしてください。

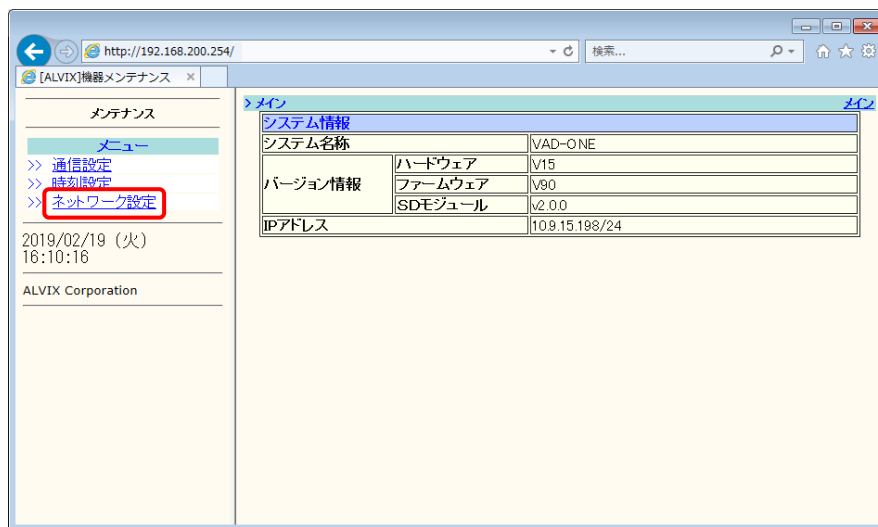


図5. 2 メイン画面

3. ネットワーク設定画面が表示したら、IPアドレスの欄を変更して「設定」ボタンをクリックしてください。

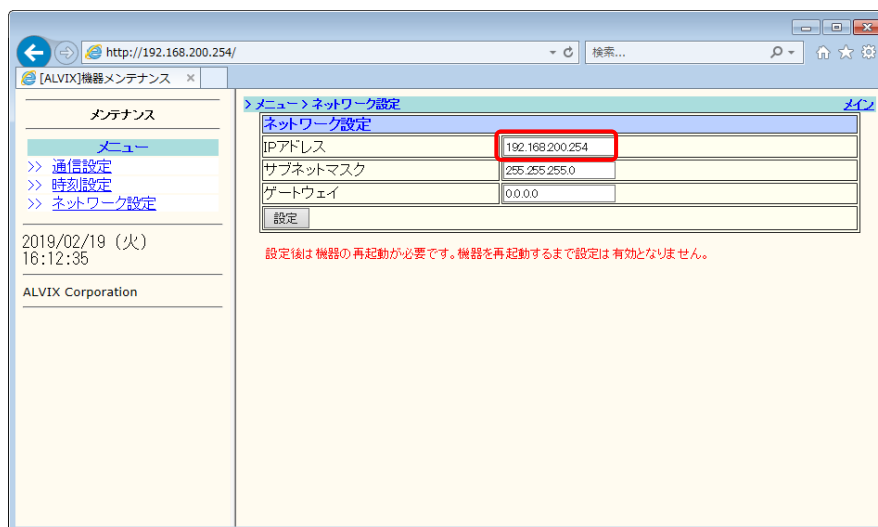


図5. 3 ネットワーク設定

4. 確認メッセージが表示されるので、「OK」をクリックすると、本機が再起動します。

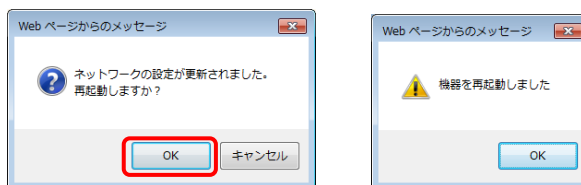


図5. 4 確認メッセージ（ネットワーク設定）

お問い合わせ先

お買い上げいただきました弊社製品についてのアフターサービスは、お買い上げの販売店におたずねください。
なお、販売店が不明の場合は弊社へお手数でもご連絡ください。

故障・保守サービスのお問い合わせは

販売店：

TEL
担 当

製品の操作方法に関するお問い合わせは

無断転載禁止

アルビクス株式会社
〒959-0214
新潟県燕市吉田法花堂1974-1
TEL：0256-93-5035
FAX：0256-93-5038