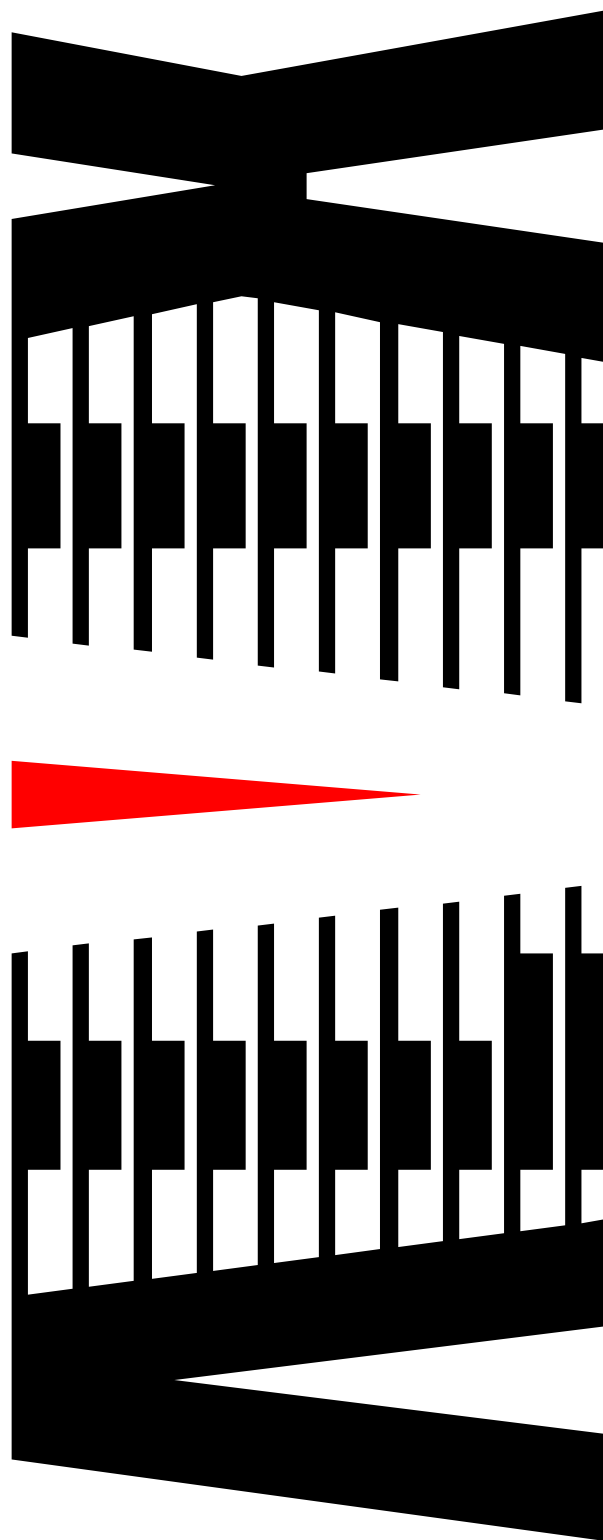


“アルビクス” SDI 信号監視装置

VAD-C201/C161

取扱説明書

Ver.1.0



御使用前の**必ず**本取扱説明書をよく読んで理解して、
安全の**為**の指示に従って下さい。

もし、不明点が有れば販売店か弊社におたずね下さい。

目 次

	ページ
御使用上の注意事項	1
1. 主な機能と特徴	2
2. 仕様	3
3. 各部の名称と機能	5
4. 設置手順	6
5. IPアドレスの設定	7

御使用上の注意事項

必ずお守り下さい（安全にお使いいただくために）

警告

- ◇ 内部に液体をこぼしたり、燃え易い物や金属類を落としたり、してはいけません。（火災や感電、故障の原因となります。）
- ◇ 発煙、異常音、臭気などに気が付いたときは、すぐに電源コードを抜いて販売店に御連絡下さい。

注意

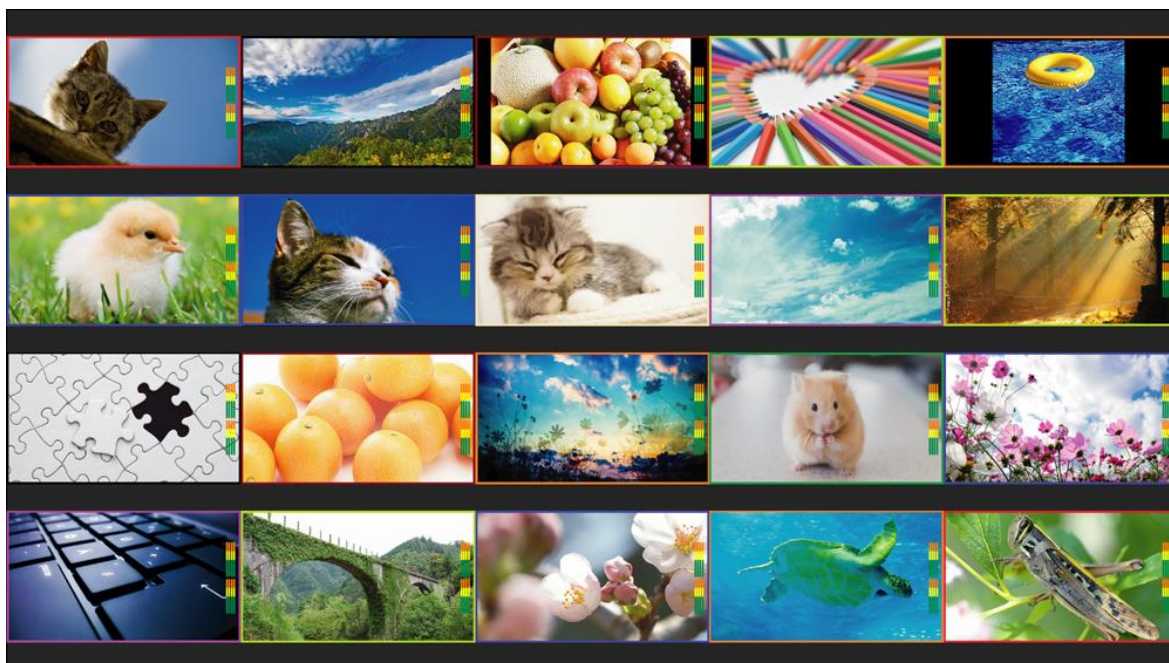
- ◇ 電源プラグの接続が不完全なまま使用しない。
（感電やショート、火災の原因となります。）
- ◇ 電源コードを引っ張ったり、重いものをのせたりしない。
（電源コードが損傷し、火災や感電の原因となります。）
- ◇ 電源コードを引っ張ってコンセントから抜かない。
（感電やショート、火災の原因となります。）
- ◇ 仕様にて規定された電源電圧以外では使用しない。
（火災や感電の原因となります。）

お願い

- ◇ 風通しの悪い所に置いたり、布などで通風孔を塞いだりしないで下さい。
（故障の原因となります。）
- ◇ 次の様な所には置かないで下さい。
湿気が多い所、油煙や湯気の当たる所、直射日光の当たる所、熱器具に近い所、埃の多い所、強い磁気のある所、極端に寒い所、極端に暑い所、激しい振動のある所、安定しない台の上、傾いた所
（故障の原因となります。）

1. 主な機能と特徴

- ◇映像フリーズ、ブラックや音声無音を検出可能です。
- ◇SDI信号検出、CRC、TRSError等、SDI信号エラーを検出可能です。
- ◇検出したエラーは外部へTrap通知が可能です。
- ◇入力信号を1080pの出力映像に分割して表示することが可能です。
- ◇表示可能チャンネル数は、VAD-C201で20ch、VAD-C161で16chです。
- ◇入力SDI信号は、動画検出機能付き倍速変換で、なめらかな動画が得られます。
- ◇エンベデッドオーディオに対応し、最大8chのオーディオレベルバーを合成することができるので、目視による音声の確認が出来ます。
- ◇分割子画面はフリーサイズ、フリーレイアウトです。
※各子画面を重ねる事は出来ません。
- ◇出力信号はHD-SDIとDVIを装備しています。
- ◇空きチャンネルのエリアにロゴなどを合成する事が可能です。
- ◇OSD機能でチャンネル名称などを表示する事が可能です。
- ◇筐体はラックマウント1Uとコンパクトです。



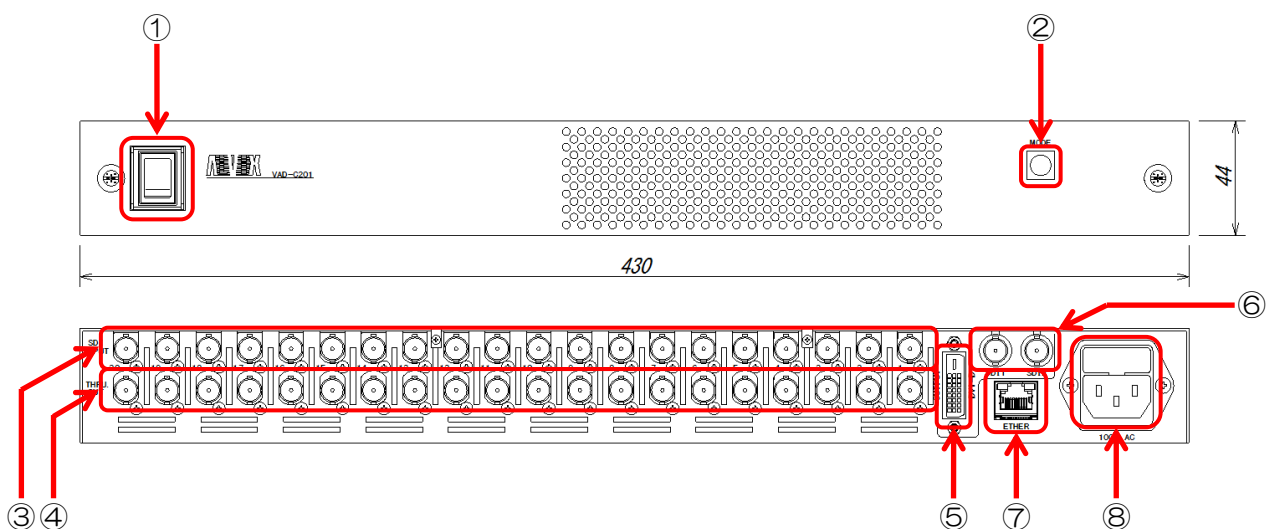
20面 (5×4) 表示

2. 仕様

- ◆入力信号
 - 信号数 : 20ch / 16ch
 - 信号形式 : 3G-SDI (LevelA)
 - SMPTE-425M 1080p/50, 1080p/59.94, 1080p/60
 - HD-SDI
 - SMPTE-292M 1080i/50, 1080i/59.94, 1080i/60
 - 720p/50, 720p/59.94, 720p/60
 - SD-SDI
 - SMPTE-259M-C 625i/25, 525i/29.97, 525i/30
 - 720p/50, 720p/59.94, 720p/60
 - コネクタ : BNC × 20個 / 16個
- ◆バッファスルー出力信号
 - 信号形式 : 各入力のリクロック信号
 - コネクタ : BNC × 20個 / 16個
- ◆分割表示出力信号 (DVI)
 - 信号形式 : DVI (1920×1080p) 1系統
 - コネクタ : DVI-D
- ◆分割表示出力信号 (SDI)
 - 信号形式 : HD-SDI (1080i / 59.94) 2系統
 - コネクタ : BNC
- ◆外部通信
 - 通信 I / F : 100BASE-TX / 10BASE-T 対応 LAN インターフェース 1系統
 - コネクタ : RJ-45モジュラ
 - プロトコル : SNMP V2 (外部通知)
TCP / IP (レイアウト編集)
- ◆エラー検出項目
 - 画音監視 : ブラック
フリーズ
音声無音 (Net Q音声モード連動マスク可能)
フリーズ&無音
 - SDI 信号監視 : 入力信号フォーマットチェック
TRSエラー
CRC Yエラー (HDのみ)
CRC Cエラー (HDのみ)
ILLIGAL CODEエラー
ラインナンバーエラー
ANCデータチェックサムエラー
エンベデッドAUDIO DBNエラー
エンベデッドAUDIO BCHエラー (HDのみ)

- ◆マルチビューワ機能
 - 表示サイズ : 任意のサイズ、位置でレイアウトが可能
 ※但し、ch1～ch4 或いは、ch5～ch8、・・・
 の4面の面積の合計が、1920×1080を超える事は出来ませ
 ん。
 - プリセット : 予め20通りのレイアウトをプリセット登録しておく事が可能
 (固定レイアウト：8個 + ユーザープリセット：20個)
 また、登録してあるプリセットをロータリースイッチで切替可能
 - ふちどり色 : チャンネルごとに64色の中から指定可能
 また、ふちどり幅を設定可能(0、4、8、16、24、32ドット)
 - ロゴ合成 : 空きチャンネル部分に静止画(JPG、BMP)1個を4か所に出力
 する事が可能
 ロゴサイズ 320dot×240dot(最大面積：81920dot)
 ※複数種類のロゴを表示することはできません。
 - OSD : チャンネルごとに12文字を表示する事が可能
 文字は全角で、ひらがな、カタカナ、英数、漢字(JIS第1水準)
 位置は左上、中央上、右上、左下、中央下、右下からチャンネルごと
 に選択可能
 文字を合成した後にスケーリングを行います。
- ◆使用温度範囲 : 5℃ ~ 40℃ (結露なきこと)
- ◆電源電圧 : 100V AC ±5%
- ◆外形寸法 : H44 × W430 × D380 (mm)
 1Uラックマウントサイズ(突起含まず)

3. 各部の名称と機能



① 電源スイッチ

本機器の電源ON/OFFを行います。

② モード切り替え用ロータリースイッチ

動作プリセットを選択するための、ロータリースイッチです。

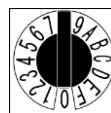
0 : 外部制御連動

1~9 : プリセット1~9

A~F : プリセット10~15

※ロータリースイッチ1~F選択中であっても、外部制御接続中に設定ソフトからプリセットの変更を行うと、設定ソフトに連動して動作します。

ロータリースイッチ拡大図
例：「0」設定時



③ SDI INPUT

SDI入力コネクタです。

④ THRU OUT

SDI INPUTに入力された信号をバッファスルー出力します。

⑤ DVI-D OUTPUT

DVI出力コネクタです。

⑥ SDI OUTPUT

SDI出力コネクタです。

⑦ ETHER

SNMP通信、TCP/IP通信用LANインターフェースコネクタです。

⑧ AC入力

本機の電源入力（3Pインレット）です。

4. 設置手順

1. SDI INPUTにSDI信号を入力します。
信号はVAD-C201で20ch分、VAD-C161で16ch分入力可能です。
2. 装置のSDI出力もしくはDVI出力とモニタを接続します。
3. パソコンと装置をLANケーブルで接続します。
4. パソコンを使用した装置の設定については、『設定ツール操作説明書』をご覧ください。

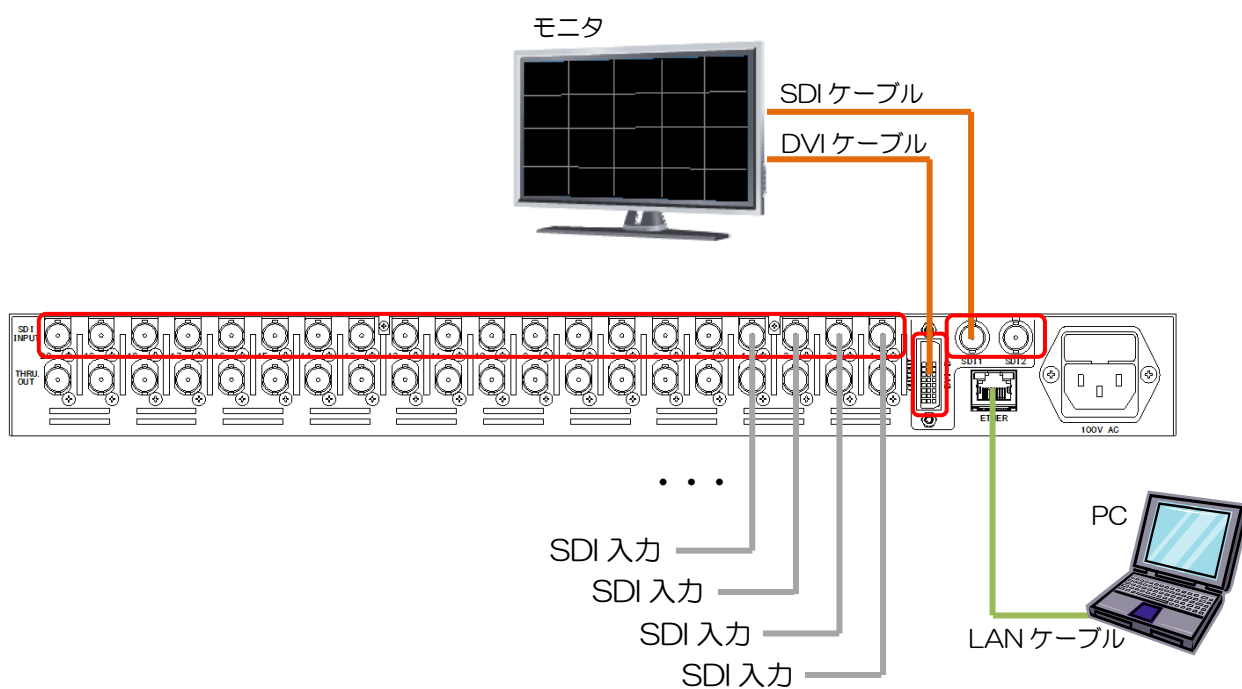


図 4.1 接続図 (VAD-C201を例にしています)

5. IPアドレスの設定

1. インターネットエクスプローラを起動し、アクセスしたい機器のIPアドレスを入力します。

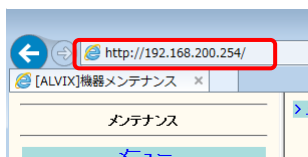


図5. 1 URL入力

2. メイン画面が表示したら、「ネットワーク設定」をクリックしてください。

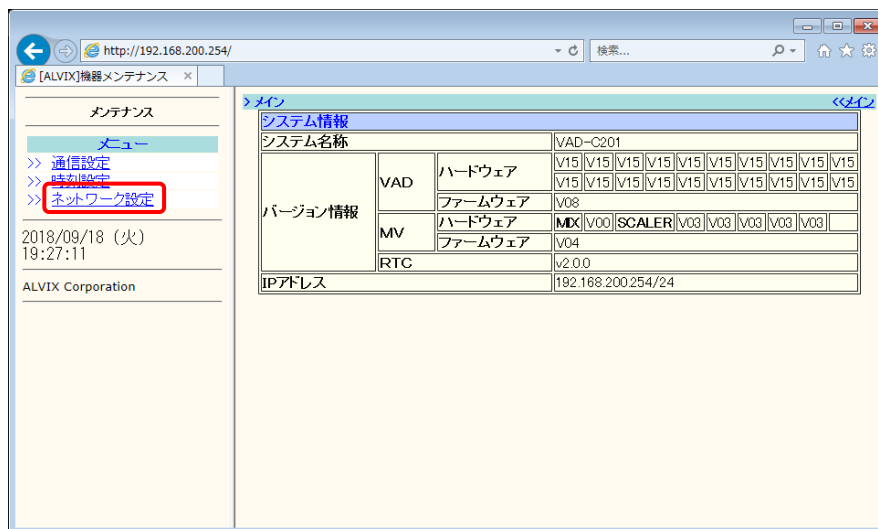


図5. 2 メイン画面

3. ネットワーク設定画面が表示したら、IPアドレスの欄を変更して「設定」ボタンをクリックしてください。

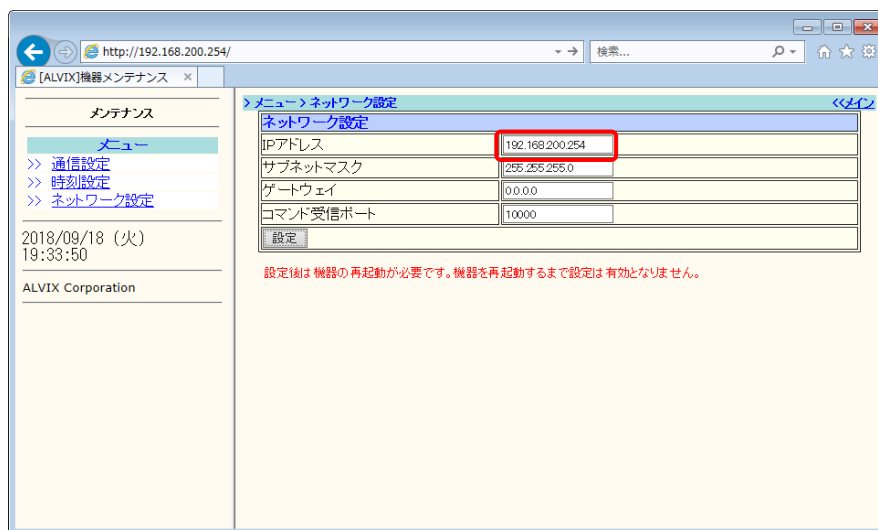


図5. 3 ネットワーク設定

4. 確認メッセージが表示されるので、「OK」をクリックすると、本機が再起動します。

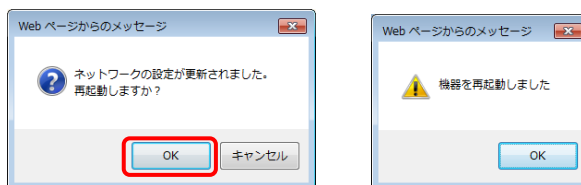


図5. 4 確認メッセージ（ネットワーク設定）

お問い合わせ先

お買い上げいただきました弊社製品についてのアフターサービスは、お買い上げの販売店におたずねください。
なお、販売店が不明の場合は弊社へお手数でもご連絡ください。

故障・保守サービスのお問い合わせは

販売店：

TEL
担当

製品の操作方法に関するお問い合わせは

無断転載禁止

アルビクス株式会社
〒959-0214
新潟県燕市吉田法花堂1974-1
TEL：0256-93-5035
FAX：0256-93-5038